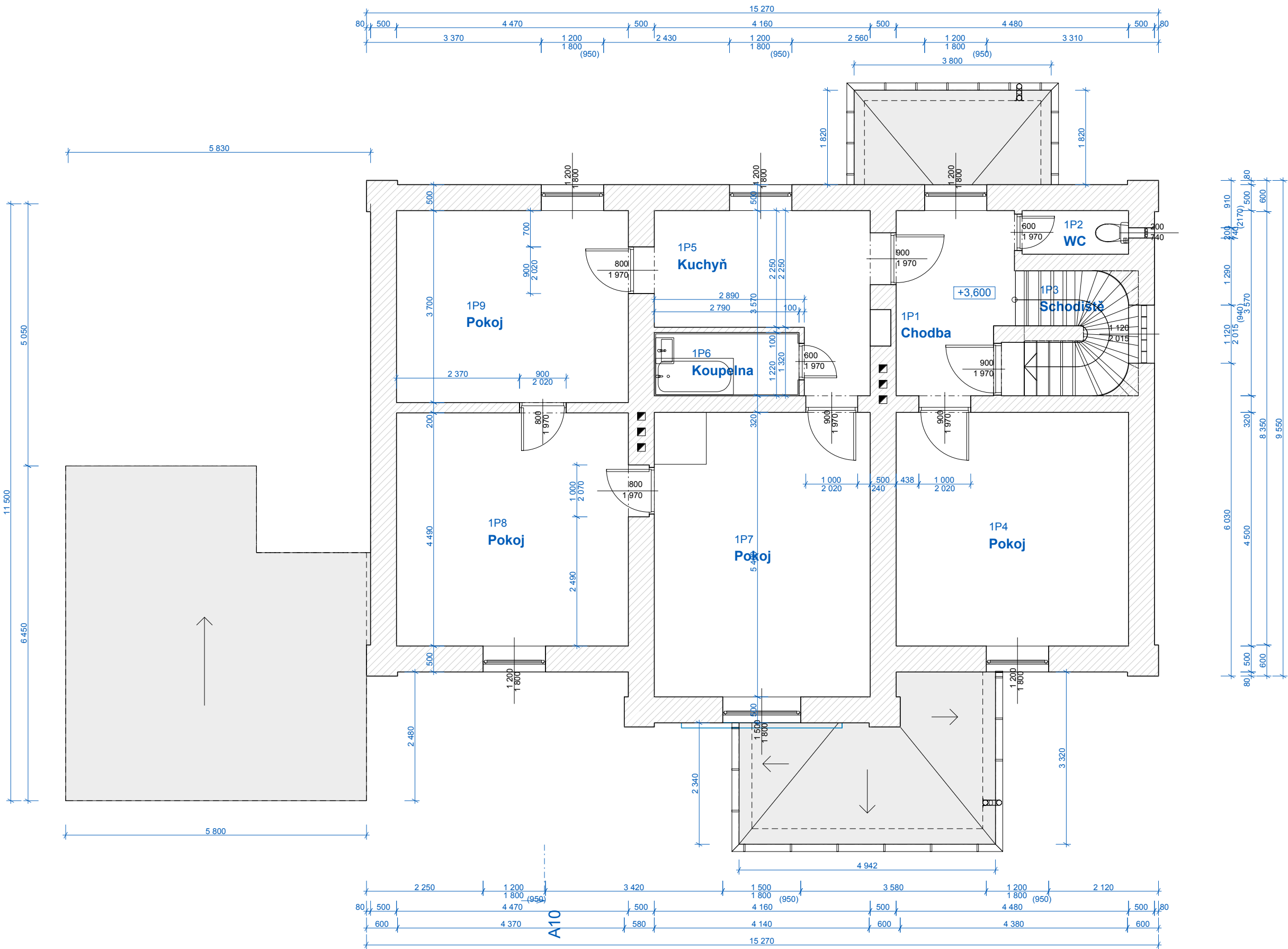
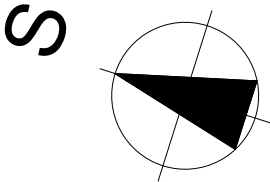


Tabulka místností 2.NP			
Č.	Název místnosti	Plocha (m2)	Náslapná vrstva
1P1	Chodba	7,82	Keramická dlažba
1P2	WC	1,72	Keramická dlažba
1P3	Schodiště	5,37	Lité teraco
1P4	Pokoj	20,16	PVC
1P5	Kuchyň	12,02	Keramická dlažba
1P6	Koupelna	3,40	Keramická dlažba
1P7	Pokoj	22,80	PVC
1P8	Pokoj	20,43	PVC
1P9	Pokoj	16,54	PVC
		110,26 m²	



LEGENDA MATERIÁLŮ:

- Stávající prvky a konstrukce stavby
- Stávající nosné, vnitřní a obvodové zdivo z CPP standardního formátu tl. 300-700mm
- Stávající střešní krytina přístaveb



Obec :	Ostružná (569330)	Zodpovědný projektant		
K.Ú. :	Ostružná (716219)	Ing. Chaloupka Jaroslav		
Parc.č. :	p.č. st.167, st.375, st.374, 932/3,1008/7	Vypracoval:		
Investor :	Správa železnic, státní organizace Oblastní ředitelství Olomouc Nerudova 1, 779 00 Olomouc	Jakubčo Martin Stupeň PD: Společné územní a stavební řízení		
Název stavby :	„Rekonstrukce výpravní budovy v žst. Ostružná“		Datum:	03.2020
Název výkresu :			Formát:	A2
			Měřítko:	1:75
	2.NP - STÁVAJÍCÍ STAV		Číslo výkresu:	7